



LUXE

(ignitability: M2)

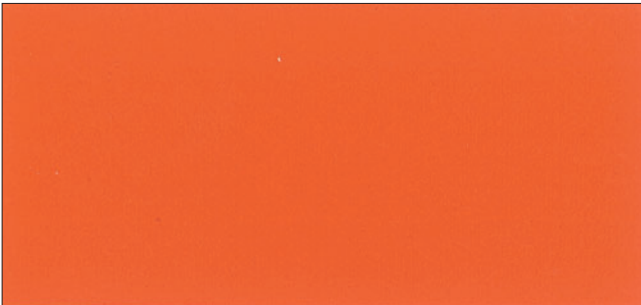
2011



F211



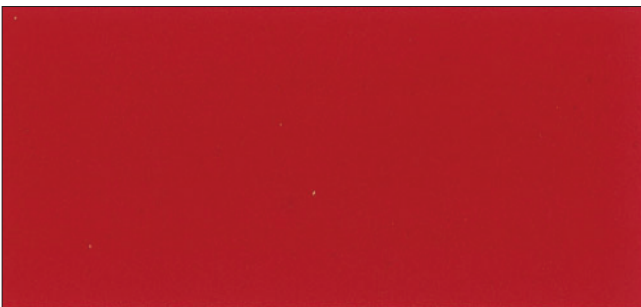
F277



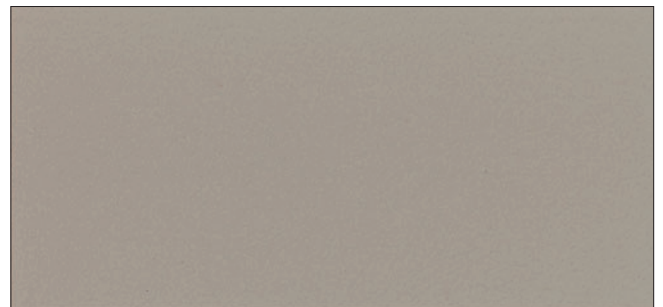
F221



F292



F230



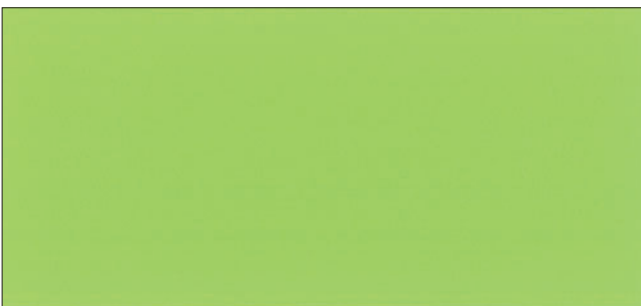
F294



F241



F286



F261



F289

**LUXE**

F211, F221, F230, F241, F261, F277, F286, F289, F292, F294	Meet - testwaarde - valeur - value	Testnormen - normes - test method
Naam - nom - name - Name	Nigeria	
Type - Typ	Kunstleder - tricot de coton enduit de PVC - PVC coated fabric	
Breedte - Largeur - width - Breite	140 cm	
Samenstelling oppervlak - composition surface composition coating - Aufbau Oberfläche	100 % PVC (650 gr/m ² , 85 % / tot.)	
Samenstelling drager - comp. couche inférieure - comp. Carrier - Aufbau Träger	60 % PES + 40 % Co (100 gr/m ² , 15 % / tot.)	
Gewicht - poids - weight - Gewicht	750 gr/m ² ± 50	
Dikte - épaisseur - thickness - Dicke	1,2 mm ± 0,1	
Treksterkte - résistance à la traction - tensile strength - Reißfestigkeit	Ketting-chaine-warp-Kette : 40 (Kgs/5cm), Inslag-trame-weft-Schuß : 18 (Kgs/5cm)	
Verlenging - allongement à la rupture - elongation to break - Reißdehnung	Ketting-chaine-warp-Kette : ≥ 30 % – Inslag-trame-weft-Schuß : ≥ 150 %	
Scheurweerstand - résistance à la déchirure - tear resistance - Weiterreißkraft	Ketting-chaine-warp-Kette : 2.0 Kgs, – Inslag-trame-weft-Schuß : 2.0 Kgs	
Slijtweerstand - résistance à l'abrasion - abrasion resistance - Scheuerversuch	> 2.000 toeren droog - cycles à sec - turns dry - Touren trocken = OK (5/Gris) > 300 toeren nat - cycles humides - turns wet - Touren naß = OK (5/Gris)	NF G 52-301
Lichtechtheidsklasse - solidité à la lumière artificielle colour fastness - Bestimmung der Lichtechtheit	6	ISO 105 B 02
Ontbrandbaarheid - inflammabilité - ignitability - Versuche über Feuerreaktion	M2	NF P 92 503/504/505

Onderhoud - Entretien - Maintenance - Pflege

- NL** Regelmatig stof afnemen met een vochtige doek. Vet en vloeistoffen onmiddellijk opnemen met absorberend papier. Indien nodig, met een witte doek, gedrenkt in een oplossing van lauw warm water en een niet bijtend detergent, afwrijven.
- FR** Epousseter régulièrement avec un linge humide. Ne pas laisser une tache s'impreigner; éponger immédiatement avec un papier absorbant. Si nécessaire, enlever la tache avec un chiffon blanc, trempé dans une lessive de l'eau tiède et un détergent non agressif.
- EN** Dust regularly with a damp cloth. Immediately remove a stain with an absorbing paper. If necessary remove the stain with a mixture of tepid water and mild soap.
- DE** Regelmäßig abfeigen mit feuchtem Tuch. Vermeiden Sie dass der Flecken in den Bezug eindringt. Entfernen Sie ihn sofort mit absorbierenden Papiertüchern. Benutzen Sie nur Wasser falls erforderlich, eventuell ein wenig Detergens dem Wasser hinzufügen.