

# SPLENDID

PERFECTA  
YOUR PERFECT CHOICE IN FURNITURE



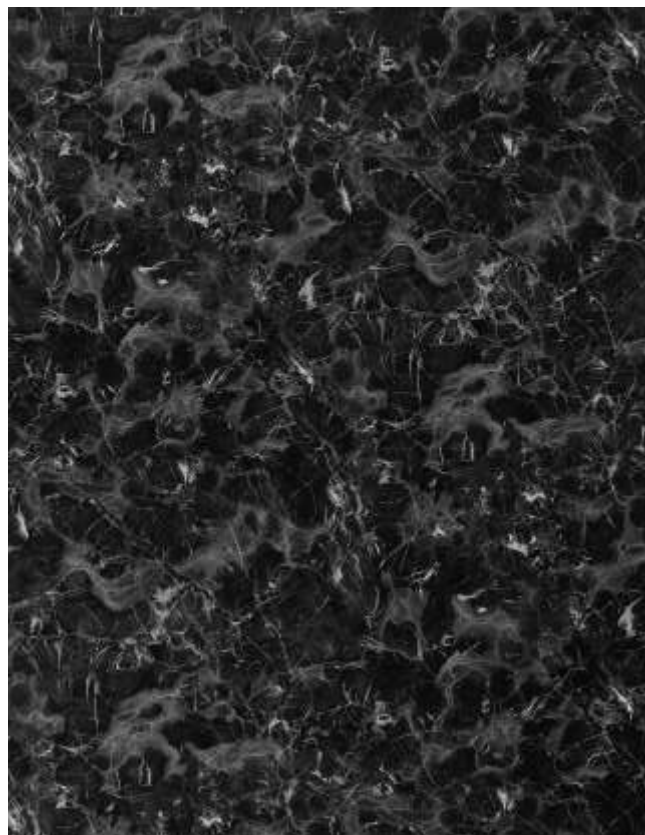
**Soft touch & anti-fingerprint**  
thanks to special lacquer (matt surfaces)



**Easy cleaning**  
thanks to nano properties



**SP92**



**SP01**



**SP70**



**SP85**

28102019

DE HIER AFGEBEIDE KLEUREN ZIJN INDICATIEF EN KUNNEN AFWIJKEN VAN DE WERKELIJKE KLEUREN. GELIEVE DE KLEURENKAART BIJ UW VERDELER TE RAADPLEGEN.  
LES COLORIS REPRESENTES ICI SONT ILLUSTRÉS À TITRE INDICATIF ET PEUVENT VARIER DES COULEURS RÉELLES. VEUILLEZ CONSULTER LA CARTE D'ÉCHANTILLONS CHEZ VOTRE DISTRIBUTEUR.

## NL

Splendid is een 2 mm dik "glaslaminaat" dat bestaat uit een gekleurde styrol-copolymeer, een transparante PMMA-laag en een krasbestendige UV-lak. Deze poriënvrije toplaag is daardoor makkelijk te reinigen (met water en microvezeldoek) en ongevoelig voor vingerafdrukken.

Dit product heeft een hoge krasbestendigheid in het dagelijks gebruik, zo blijft het oppervlak na jaren net zo mooi als de eerste dag. De krasbestendigheid is vergelijkbaar met die van echt glas. Krassen kunnen geen aanleiding geven tot een dienst na verkoop.

Kleurvast en UV-bestendig !

## FR

La feuille polymère effet verre de 2mm est constituée d'un copolymère styrène coloré, d'une couche de PMMA et d'une laque résistante aux UV. Cette couche supérieure sans pores est donc facile à nettoyer (avec de l'eau et un chiffon en microfibre) et n'est pas sensible aux traces de doigts.

Ce produit offre une résistance élevée aux rayures en usage quotidien, de sorte que la surface reste aussi belle que le premier jour, année après année. La résistance aux rayures est comparable à celle du vrai verre. Les égratignures ne peuvent pas donner lieu à un service après-vente.

Couleur stable et résistante aux UV !

## DE

Splendid ist ein polymeres Glas, das durch seine hochwertige Glasoptik überzeugt. Die porenfreie Oberfläche ist mit einer Hardcoat-Beschichtung versiegelt und lässt sich daher mit Wasser und einem Mikrofasertuch problemlos reinigen. Die Oberfläche ist lackiert und daher gegen Fingerabdrücke unempfindlich.

Das Produkt weist eine hohe Kratzbeständigkeit im täglichen Gebrauch auf, so bleibt die Oberfläche auch nach vielen Jahren so schön wie am ersten Tag. Die Kratzfestigkeit ist mit Echtglas vergleichbar.

Kratzen können kein Grund für Beschwerden sein.

Farb- und UV-stabil !

## EN

This 2 mm thick glass laminate consists of a tinted styrene copolymer, a transparent PMMA layer and a scratch-resistant UV coating. This pore-free top layer is therefore easy to clean (with water and microfiber cloth) and is not sensitive to fingerprints.

This product has a high scratch resistance in daily use, so the surface remains as beautiful as the first day after years. The scratch resistance is comparable to that of real glass. Scratches shall not be accepted as after-sales service.

Colour stable and UV resistant!



**Soft touch & anti-fingerprint**  
thanks to special lacquer (matt surfaces)



**Easy cleaning**  
thanks to nano properties



**High scratch-resistance**  
thanks to the hard coat finish



Components made of coextruded material are  
**TÜV-tested according to AMK guidelines**

Polyethylene protective foil (PE)  
Glass laminate 2.0 mm  
1.6 mm: Transparent PMMA layer  
0.4 mm: Colouring polymer layer  
PU Surface adhesive  
Substrate material MDF 15 mm  
PU Surface adhesive  
Balancing sheet 2.0 mm



Polyethylene protective foil (PE)  
Glass laminate 2.0 mm  
Scratch-resistant HardCoat finish  
1.6 mm: Transparent PMMA layer  
0.4 mm: Colouring polymer layer  
PU Surface adhesive  
Substrate material MDF 15 mm  
Balancing sheet 2.0 mm

The visible side of the glass laminate is covered with a PE protective foil, which provides optimum surface protection during transport, processing and installation and must only be removed after installation.

Increase in the chemical resistance, abrasion resistance and scratch resistance, achievement of a reflective, matt, satin-finished glass visual effect.

Depth effect, glass look  
Colour effect

Ensures a secure adhesion to the substrate material.

Ensure permanently consistent quality in the respective application.

Balancing sheet, which – on account of its properties – in varying climatic conditions avoids warpage of the whole component outside of the customary tolerances of the wooden board materials industry (one-sided warming of the component must be avoided).



reddot design award  
honourable mention 2013



Quality  
Usability  
Regular Production  
Surveillance

www.tuv.com  
ID 0000045032



intelligent  
material &  
design 2015